



LandFrauenverein Altes Land



Veranstaltungen 2024/2025



*„Damit das Mögliche entsteht, muss immer wieder
das Unmögliche versucht werden.“*

Hermann Hesse

 98 Jahre

**Reese
Reisen**

**Gemeinsam
Neues erleben!**

Wir bringen Ihre Gruppe auf „Tour“

„Ohne Risiko zum Erfolg“



- Persönliche Beratung • Professionelle Ausarbeitung
- Langjährige Erfahrung • Gute Ideen
- Maßgeschneiderte Reiseprogramme für jedes Budget
- Gute Konditionen durch langjährige Kontakte

Wir danken dem Landfrauenverein Altes Land für die jahrzehntelange Treue.



Tel. 04164 8980-0 • 21698 Harsefeld • Am Wieh 4
www.reese-reisen.de • info@reese-reisen.de


LandFrauen
LandFrauenverein Altes Land


**Plietsche
Deerns**
by LandFrauen Altes Land


LandFrauen
Deutscher Landfrauenverband e.V. (div)


LEB
IHR BILDUNGSPARTNER

Impressum

Redaktion und Herausgeber:
LandFrauenverein Altes Land

© Titelfotos:
Jutta Schwolow
Imke Lohmann

© Fotos:
LandFrauenverein Altes Land

Bildungsveranstaltungen in pädagogischer
Verantwortung der LEB

Gestaltung und Druck:
Hansa-Druckerei Stelzer GmbH, Stade

Programm 2024/2025

Liebe LandFrauen, liebe Plietsche Deerns, liebe Interessierte,

„... jedem Anfang wohnt ein Zauber inne...“ – ein Zitat aus Hermann Hesses Gedicht „Stufen“. Gedanklich von diesen Worten ergriffen, habe ich das Ehrenamt der 1. Vorsitzenden von Heike Budde übernommen.

Stufe um Stufe werde ich mit unserem aktiven und motivierten Vorstandsteam unsere bunten Blumen, unseren Verein, weiter blühen lassen.

Heike Budde, wie auch Bettina Köpcke und Hanna Blockisch blicken auf langjährige Vorstandsarbeit zurück – alle drei haben wir schweren Herzens aus dem Gremium unseres Vorstands auf unserer Jahreshauptversammlung verabschiedet.

An dieser Stelle: Herzlichen Dank für die engagierte und aktive Arbeit und Wirken.

Große Freude bereitet es mir, an die Ehrungen, die Elisabeth Brunckhorst, NLV-Präsidentin, bei unserer Hauptversammlung vornahm, zurück zu denken.

Heike Budde und Bettina Köpcke wurden mit der silbernen Biene mit Niedersachsenwappen für Ihre langjährige Vorstandsarbeit geehrt.



© Stader Tageblatt

Das neue Programm, nun haltet ihr es in den Händen, ist wieder mit vielen Aktivitäten gespickt, die zum Mitmachen einladen. Schaut es euch in Ruhe an.

Meldet euch rechtzeitig und bitte schriftlich - nach Möglichkeit per Email - an, denn teilweise ist bei manchen Veranstaltungen die Teilnehmeranzahl begrenzt.

Nun liegt es an euch, alles mit Leben zu füllen. Motiviert alle Frauen in unserem aktiven und offenen Verein mitzumachen. Wir sind eine große **Gemeinschaft von Frauen jeden Alters, jeder Berufsgruppe und Herkunft.**

Im Namen des Vorstandsteams und der Orga-Gruppe
„Plietsche Deerns by LandFrauen Altes Land“

Heike Eberle

Wichtige Informationen:

Alle Interessierten können an unseren Veranstaltungen teilnehmen, ohne sofort Mitglied zu werden. Damit wir unseren Mitgliedern gegenüber gerecht werden, bitten wir unsere Gäste um einen zusätzlichen Kostenbeitrag von 5,00 € pro Veranstaltung.

Meldet Euch bitte zu **allen Veranstaltungen** beim betreffenden Vorstandsmitglied **bis 7 Tage vorher** — falls nicht anders angegeben — telefonisch, per E-Mail oder per Post an.

Bei den Vortragsveranstaltungen, die in gastronomischen Betrieben stattfinden, gibt es nachmittags Kaffee und Kuchen, abends einen kleinen Imbiss (Selbstzahler).

Wichtig:

Bei der Anmeldung zu Arbeitsgemeinschaften und Fahrten bitte den vollständigen Namen, die E-Mail-Adresse und die Telefon-Nr. jeder / jedes Teilnehmerin / Teilnehmers mit angeben.

Anmeldungen zu allen Veranstaltungen sind verbindlich und werden — soweit nicht anders angegeben — **ab dem 01. September 2024** entgegengenommen.

Bei Nichtteilnahme / Absage müssen anteilige Kosten getragen werden oder es ist für eine Ersatzperson zu sorgen. Wir behalten uns Änderungen oder Veranstaltungsabsagen vor.

Die Teilnahme erfolgt bei allen Veranstaltungen auf eigenes Risiko. Alle Teilnahmebeträge sind unverbindlich.

Möchtet ihr als Mitglied aktuelle Infos per WhatsApp erhalten?

So sendet eine Nachricht mit der „Bitte um Aufnahme“ in die Broadcast-Gruppe an unser LF-Handy Tel. 0157 379 84 181. Wichtig ist noch unsere Kontaktdaten in eurer Kontaktliste zu speichern, damit die Infos euch erreichen. Wir gehen davon aus, dass ihr den geltenden Datenschutzregeln von der App zustimmt und diese eigenverantwortlich nutzt.

Jahresbeitrag: 27,00 EUR

Internet: www.landfrauenverein-altesland.de

 **Sparkasse**
Stade-Altes Land



© Imke Lohmann



© Imke Lohmann

**Dienstag, 20. August bis 12. Dezember 2024 (13 Stunden) und
Dienstag, 07. Januar bis 01. April 2025 (12 Stunden)
14.00 Uhr - Guderhandviertel, Turnhalle**

**AG: Gymnastik macht Spaß –
Rückenschule usw.**

Ausdauer und Dehnungsübungen werden trainiert, die Rücken- und Halsmuskulatur wird gekräftigt und es wird Gymnastik mit leichten Hilfsmitteln gemacht. Zum Ende der Stunde wird entspannt. Es ist eine Gymnastik für junge und jung gebliebene Frauen.

**Am 08.10.2024, 15.10.2024 und 22.10.2024 (Herbstferien /
Urlaub) sowie am 04.02.2025 (Zeugnisferien) findet kein
Sport statt.**

Referent: Koos Koster, Harsefeld

Verbindliche,

schriftl. Anmeldung: Wilma Schuback, sofort nach Erhalt des Programms möglich

Teilnahmegebühr: 13 Kursstunden à 6,00 €, insgesamt 78,00 € für die Unterrichtseinheiten im Herbst 2024 und 12 Kursstunden à 6,00 €, insgesamt 72,00 € für die Unterrichtseinheiten Frühjahr 2025
Bezuschussung durch die Krankenkasse ist möglich.



© Waltraut Niethammer

**Donnerstag, 10. Oktober 2024
19.00 Uhr - Sparkasse Stade Altes Land in Jork,
Konferenzraum**

Vortrag: Was ist Ayurveda?

Ayurveda ist eine jahrtausendealte indische Heilkunst, die sich auf das Gleichgewicht der Energien im Körper konzentriert und bedeutet übersetzt „Das Wissen vom langen Leben“. Heute immer noch so aktuell wie vor 5.000 Jahren. Unser schnelllebiges und hektisches Leben erfordert ständige Anpassung und macht viele Menschen krank. Ziel im Ayurveda ist, Körper und Geist wieder in Einklang mit der Natur zu bringen, Gesundheit zu erhalten und Krankheiten zu behandeln. Dabei werden nicht nur die Symptome sondern der Mensch als Ganzes gesehen.

Referentin: Waltraut Niethammer, Dozentin für Ayurveda, Bremervörde

Anmeldung: Rita Sumfleth
vom 01.09. bis 03.10.2024

Donnerstag, 24. Oktober 2024
18.30 Uhr - 22.00 Uhr - Schulzentrum Jork

AG: Ayurvedische Herbst- und Winterküche

Um Körper und Geist zu stärken und in Balance zu halten, gibt es im Ayurveda drei Bioenergien, Doshas genannt: Vata, Pitta und Kapha. Jeder Stoffwechsel arbeitet anders, so können die verschiedensten Speisen besser oder schlechter verdaut werden.

Im Winter sind Lebensmittel angesagt, die dem Körper Energie und Stabilität geben. Mit tollen Gewürzen, die den Stoffwechsel anregen, verarbeiten wir unser heimisches Gemüse wie Karotten, rote Rüben, Pastinaken, Süßkartoffeln. Außerdem stellen wir Chutneys mit allen sechs Geschmacksrichtungen her.

Referentin: Waltraut Niethammer, Dozentin für Ayurveda, Bremervörde

Verbindliche,

schriftl. Anmeldung: Rita Sumfleth
vom 01.09. bis 03.10.2024

Teilnahmegebühr: 12,00 € zzgl. Lebensmittelumlage



© Waltraut Niethammer

Dienstag, 29. Oktober 2024
19.00 Uhr - Feuerwehrgerätehaus Grünendeich, Johann-Ropers-Trift, Steinkirchen (Pio Platz)

AG: „Girls on Fire“

Felix Heinrich von der Feuerwehr Grünendeich gibt uns einen großen Einblick über das Thema Feuer im Haushalt.

Unter anderem: Feuerlöscher-Übung, theoretische Brandschutzübung, Infos zu Notfällen bei Wasser, Strom und Gasaustritt, Rauchmelder, CO-Melder und Fettbrand.

Frische dein "Feuerwehr-Know-How" auf und sei für alle Notfälle gewappnet.

Referent: Felix Heinrich, Stellvertretender Ortsbrandmeister Grünendeich

Verbindliche,

schriftl. Anmeldung: Sandra Grimm
vom 01.09. bis 20.10.2024

Teilnahmegebühr: Keine, ein Spendentopf zugunsten der Freiwilligen Feuerwehr Grünendeich wird rumgehen.



© pixabay



© pixabay

Dienstag, 05. November 2024
19.00 Uhr - Gemeindehaus Hollern-Twielenfleth

Vortrag: Organspende - (K)ein Thema für mich?

Für oder gegen eine Organspende? Das ist ganz allein deine Entscheidung. Dieser Vortrag soll dir alle relevanten Informationen mitgeben, um eine Entscheidung dafür oder dagegen schon zu Lebzeiten zu treffen.

Dieser Vortrag soll dich NICHT zu einer Organspende überreden, sondern rein informativ sein, um dann für DICH die richtige Entscheidung zu treffen.

Referentin: Melanie Henkel, Harsefeld

Anmeldung: Julia Cirkel
vom 01.09. bis 25.10.2024

Teilnahmegebühr: Keine, Getränke gegen Entgelt

November



© Dr. med. Peter Mohr

Mittwoch, 20. November 2024
18.00 Uhr - Hollerner Hof, Hollern

Vortrag: Hautkrebs – vorbeugen, erkennen, behandeln – Neueste Entwicklung

Hautkrebs ist die häufigste Krebsart in Deutschland. Insbesondere norddeutsche Menschen, die draußen arbeiten, können hiervon betroffen sein.

Wie kann ich diese Krebsart und die Vorstufen möglichst früh erkennen?

Wie kann ich mich am besten schützen?

Was gibt es für neue Behandlungsmethoden?

Viele Bilder und praktische Informationen werden leicht verständlich präsentiert.

Referentin: Dr. med. Peter Mohr, Facharzt für Dermatologie und Venerologie, Chefarzt am Elbkleinikum Buxtehude

Anmeldung: Karin Blohm
vom 01.09. bis 12.11.2024

November

Freitag, 22. November 2024
ab 18.30 Uhr - Dorfgemeinschaftshaus Steinkirchen
Abgabe und Abholung der Päckchen

Adventskalender „Kleine Freuden“ – Für Frauen von Frauen

Der beliebte Adventskalender geht in die nächste Runde. Jede Teilnehmerin packt 24 identische Päckchen mit einer netten Kleinigkeit. Das kann z.B. etwas Gebasteltes sein oder ein kleines Glas Marmelade, ein Gedicht oder oder... Am Ende erhält jede Teilnehmerin einen wunderschönen, bunten Adventskalender.

Gerne möchten wir noch bei heißem Apfelsaft und Keksen ein wenig mit Euch klönen.

Die Abgabe der Geschenke und das Abholen des Kalenders ist am selben Abend.

Verbindliche,

schriftl. Anmeldung: bei den „Plietschen Deerns“
per E-Mail
[plietsche.deerns@landfrauen-
altesland.de](mailto:plietsche.deerns@landfrauen-altesland.de)
vom 01.09. bis 01.11.2024



© Plietsche Deerns

Mittwoch, 04. Dezember 2024
15.00 Uhr - Jork, Hotel „Altes Land“

Adventsfeier

Vortrag: Mookt nix! – Vergnögliche vorweihnachtliche Geschichten mit Renate Kiekebusch

Frau Kiekebusch liest uns aus Ihrem Repertoire weihnachtliche Geschichten vor, um uns auf die Adventszeit einzustimmen. Ihre humorvollen Geschichten sind aus dem Moment und Leben gegriffen und haben immer einen positiven Ausgang.

Musikalisches Rahmenprogramm mit
Monika Kreikenbaum.

Referentin: Renate Kiekebusch, Düdenbüttel
Anmeldung: Andrea Quast
vom 01.09. bis 27.11.2024

Teilnahmegebühr: ca. 13,00 € für ein Kaffeegedeck,
weitere Getränke extra,
Brotteller bei der Anmeldung bitte
angeben.

Unsere jährliche weihnachtliche Tombola für einen guten Zweck findet wie jedes Jahr statt. Über eine kleine Sachspende freuen wir uns sehr.



© LandFrauenverein Altes Land



© LandFrauenverein Altes Land

Dienstag, 10. Dezember 2024
19.00 Uhr - Obsthof Karsten und Rita Sumfleth,
Neuenschleuse 8, Jork

AG: Kekstauschbörse

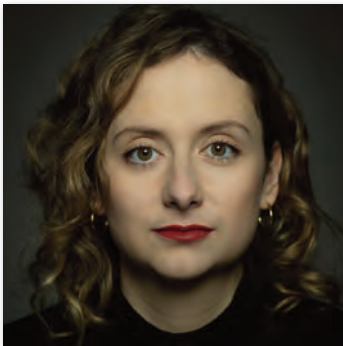
Jede Landfrau bringt zwei Sorten selbstgebackene Kekse mit, welche untereinander ausgetauscht werden. Dadurch bekommt jede eine schöne Auswahl an verschiedenen Keksen, vielleicht auch solche, die sie noch nicht kennt oder ausprobiert hat. Bitte auch die entsprechenden Rezepte mitbringen.

Bei Punsch am Feuerkorb wollen wir den Abend ausklingen lassen.

Bitte einen Becher mitbringen.

Verbindliche

Anmeldung: Rita Sumfleth
vom 01.09. bis 01.12.2024



© Hans Scherhauer

Freitag, 17. Januar 2025
19.00 Uhr - Aula der Oberschule Steinkirchen,
Striep 2, Steinkirchen

Lesung von Alexandra Zykunov: **„Was wollt ihr denn noch alles?“**

Bestsellerautorin Alexandra Zykunov trägt in ihrem Buch absurde, aber sehr reale Zahlen und Studien zusammen, die schmerzvoll aufzeigen, wo Frauen benachteiligt werden. In ihrem unnachahmlich wütend-witzigen Ton schreibt sie das Anti-Male-Gaze-Buch, das uns allen gefehlt hat. Das Patriarchat ist wohl noch nicht ganz am Ende — aber der Kampf ist eröffnet.

An dem Abend zusätzlich dabei: Bücherei Steinkirchen, die Mädels von der lille lispeltute, Tattoostübchen Altes Land und die Gleichstellungsbeauftragte der Samtgemeinde Lühe.

Teilnahmegebühr: 15,00 € pro Person, Kartenverkauf
vom 01.10. bis 31.12.2024
bei lille lispeltute Steinkirchen,
Bücherei Steinkirchen,
und Drogerie Hubert Jork

Fragen und Infos: Julia Cirkel per E-Mail
j.cirkel@landfrauen-aldesland.de

**Mittwoch, 15. Januar 2025 oder
Dienstag, 21. Januar 2025
18.30 Uhr - 20.30 Uhr - DRK-Zentrum Windmüller,
Kirchweg 3, Steinkirchen**

Vortrag: Gesunder und erholsamer Schlaf

Gesunder Schlaf ist so wichtig für uns. Als geheimer Hüter deiner Gesundheit beeinflusst er viele komplexe, lebensnotwendige Prozesse in unserem Körper.

In diesem Vortrag geht es rund um Wissenswertes zum Thema Schlaf, u.a. Schlafhygiene, Schlafräuber, Hausmittel, Sleep-Food und Übungen für den Tag, um den Schlaf in der Nacht optimal vorzubereiten. Erfahre, was du selbst dazu beitragen kannst, um deinen Schlaf sinnvoll zu unterstützen.

Referentin: Angelika Kottke, Entspannungspädagogin - Stressmanagement-trainerin, Harsefeld

Anmeldung: Bärbel Heinssen
vom 01.10. bis 30.11.2024
(max. 15 Teilnehmer)

„Lass die Sorgen los
und schlafe gut!“



© Designed by Freepik

**Samstag, 25. Januar 2025
9.00 Uhr - Hotel „Altes Land“, Jork**

LandFrauenFrühstück

Vortrag: Lebensmittel auf den Müll – muss das sein?

Allein in Privathaushalten werden jährlich ca. 6,7 Mio. Tonnen Lebensmittel weggeworfen, von denen viele eigentlich noch gut sind.

Dieser Umgang mit den Lebensmitteln kostet uns nicht nur Geld, er ist auch schlecht für die Umwelt. Wir erfahren in dem Vortrag, wie wir durch cleveren Einkauf, richtige Lagerung, kreatives Kochen, weniger Lebensmittel wegwerfen müssen und damit auch die Ressourcen schonen.

Referentin: Karin Reinking, LWK Niedersachsen, Außenstelle Stade

Anmeldung: Karin Blohm
vom 01.10. bis 15.01.2025

Teilnahmegebühr: ca. 17,00 € für das Frühstücksbuffet



© pixabay



© LandFrauenverein Altes Land

Donnerstag, 6. Februar 2025
19.00 Uhr – 21.30 Uhr - Dorfgemeinschaftshaus
Neuenkirchen

AG: Herstellung von bunten Armbändern

Gemeinsam wollen wir in einer gemütlichen und geselligen Runde bunte, peppige Armbänder basteln.

Referentin: Julia Cirkel, Grünendeich

Verbindliche, schrift. Anmeldung: Julia Cirkel
vom 01.09.2024 bis 15.01.2025

Teilnahmegebühr: 10,00 € für Material und einem Begrüßungsgetränk
(weitere Getränke bitte selber mitbringen)

Kochbücher

Kennen Sie schon unsere Kochbücher?



Preis: 14,50 €



Preis: 12,50 €

Freitag, 7. März 2025

18.30 Uhr - „Fährhaus Kirschenland“, Jork-Wisch

Jahreshauptversammlung mit Wahlen

Vortrag: Dorfentwicklung – Information zum Sachstand

Gemeinde Jork – Mitglied im Dorfentwicklungsprogramm des Landes Niedersachsen

Im April 2024 war die Kick-off-Veranstaltung für das Programm Dorfentwicklung, das vom Land Niedersachsen gefördert wird. Bürgermeister Riel informiert uns, wie der Sachstand der Dorfentwicklung ist, ob und wie es Möglichkeiten gibt, sich einzubringen. Unter Mitwirkung der Bevölkerung kann der Plan Schritt für Schritt entwickelt werden. Das Ehrenamt ist daher unter anderem ein zentraler Ideengeber und lokaler Experte. Auf dem Weg zum Dorfentwicklungsplan ist die Entwicklung einer kooperativen Prozess- und Mitmachkultur ganz besonders wichtig sowie ein Dreh- und Angelpunkt der Arbeit.

Referent: Matthias Riel, Bürgermeister der Gemeinde Jork

Verbindliche

Anmeldung: Heike Eberle
vom 01.09. bis 28.02.2025

Teilnahmegebühr: Imbiss ca. 11,00 €,
Getränke Selbstzahler

Sollte eine Mitfahrgelegenheit gewünscht werden, bitte bei der Anmeldung mit angeben.



© Sven Mirow Photography

Jahreshauptversammlung 2025

Tagesordnung:

1. Eröffnung und Begrüßung
2. Feststellung der satzungsgemäßen Einberufung und Beschlussfähigkeit
3. Genehmigung der Tagesordnung
4. Tätigkeitsbericht
5. Kassenbericht
6. Bericht der Rechnungsprüferinnen
7. Entlastung des Vorstandes
8. Wahl einer neuen Rechnungsprüferin
9. Wahlen
10. Wünsche und Anträge
11. Verschiedenes

Wahlvorschläge sowie **Wünsche und Anträge** bitte schriftlich eine Woche vor der Versammlung bei der Vorsitzenden einreichen.

Für den Vorstand des LandFrauenvereins Altes Land:
Heike Eberle



© LandFrauenverein Altes Land

Donnerstag , 27. März 2025

19.00 Uhr - Dorfgemeinschaftshaus Neuenkirchen

Vortrag: Wenn die (Groß-) Eltern älter werden...

... können verschiedene alterstypische Veränderungen auftreten. Welche können das sein und wie gehen wir damit bestenfalls um? Für viele Angehörige beginnt dadurch eine Gratwanderung zwischen der Sorge um die (Groß-) Eltern und der Wahrung ihrer Autonomie. Claudia Stein gibt uns Informationen und hilfreiche Tipps, das Älter werden respektvoll zu begleiten und zu unterstützen.

Referentin: Claudia Stein, Dozentin für Seniorenbegleitung, Neuenkirchen

Anmeldung: Hanna Hollstein
vom 15.01. bis 20.03.2025

März



© Carola Stöckmann

Freitag, 28. März 2025 18.00 Uhr - 19.00 Uhr und

**Samstag, 29. März 2025 10.30 Uhr - 11.30 Uhr -
Dorfgemeinschaftshaus Neuenkirchen**

AG: Schnupperkurs „Line-Dance“

Für alle, die Spaß an Rhythmik und Bewegung haben, bietet sich die Möglichkeit in die faszinierende Welt des Line Dances zu schnuppern. Die leicht zu erlernenden Schrittfolgen werden dabei in Reihen getanzt. Dieser beliebte amerikanische Tanz ist für jedes Alter geeignet.

Referentin: Carola Stöckmann, zertifizierte Tanztrainerin, Jork

Verbindliche,

schrift. Anmeldung: Katrin Rolf per E-Mail
[plietsche.deerns@landfrauen-
altesland.de](mailto:plietsche.deerns@landfrauen-altesland.de)

vom 02.01. bis 14.03.2025

Teilnahmegebühr: ca. 15,00 € für beide Termine

März

**Freitag, 04. April 2025 oder
Donnerstag, 17. April 2025
18.30 Uhr – 22.00 Uhr -
Gasthaus Höft, Fredenbeck - Schwinge**

AG: Kreative Brottorten – Kulinarische Kunstwerke gestalten

Wir laden herzlich zu einem Workshop ein, der ganz im Zeichen der Brottorten steht! Taucht ein in die Welt der kulinarischen Kunst und lernt, wie aus einfachen Zutaten beeindruckende und köstliche Brottorten entstehen. Eine tolle Alternative auf Buffets oder als Abendbrot.

Wir bereiten verschiedene Varianten zu, die natürlich am Ende alle verköstigt werden dürfen.

Referentin: Kristina Bösch, Hauswirtschafterin,
Fredenbeck-Schwinge

Verbindliche,

schrift. Anmeldung: Frederike Sumfleth
vom 02.01. bis 20.03.2025

Teilnahmegebühr: ca. 28,50 € inkl. Lebensmittel und
Getränke



© Annika Hoefl

**Samstag, 10. Mai 2025
16.00 Uhr - 18.00 Uhr - Treffpunkt Großparkplatz an
den Sunder Seen zwischen Heinbockel und Oldendorf
bei der Bushaltestelle.**

AG: Waldbaden

Wer ein Waldbad nimmt, wird weder nass noch ein Esoteriker und man muss auch keine Bäume umarmen.

Im Gegenteil, die Idee des Waldbadens wurde in Japan schon früh auf eine wissenschaftliche Ebene gehoben. Unter einem Waldbad versteht man, dass wir vollständig „Eintauchen“ in die Waldatmosphäre. Wir schlendern durch den Wald und entdecken die Langsamkeit.

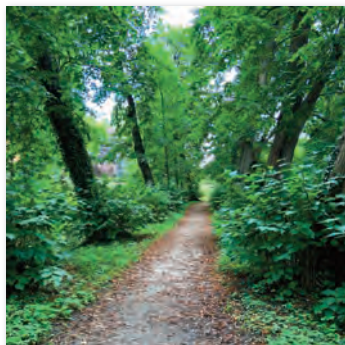
Wir bilden Fahrgemeinschaften, Mitfahrwunsch bitte angeben.

Referent: Jonas Maiwald, Naturpädagoge,
Oldendorf

Verbindliche,

schrift. Anmeldung: Bettina Froböse
vom 02.01. bis 15.03.2025

Teilnahmegebühr: ca. 15,00 €



© LandFrauenverein Altes Land



© Julia Felsler

Freitag, 20. Juni 2025
18.00 Uhr - 20.00 Uhr - Umwelt- und Naturschutz-
Zentrum „Hans-Kelm-Haus“ des BUND
in Stade Ottenbeck

AG: Kräuterspaziergang in die Sommersonnenwende

An den längsten Tagen des Jahres erreicht auch die Natur ihren Höhepunkt. Wir finden und probieren auf unserem kleinen Spaziergang (ca. 1km) die Kräuter des Mittsommers und hören spannende Geschichten dazu.

Abschließend genießen wir Kräuterbutterbrot mit Kräuter-Aperitif oder Wiesendudler.

Referentin: Julia Felsler, Heilkräuterpädagogin,
diplomierte Diät- u. Ayurvedaköchin,
Stade

Verbindliche,

schrift. Anmeldung: Kathrin Borchers
vom 02.01. bis 01.04.2025

Teilnahmegebühr: ca. 22,00 €
bei 10 bis max. 30 Personen

Juni



© Knkg - unsplash

Samstag, 23. August 2025
14.00 Uhr - ca. 15.30 Uhr - SUP Club Stade,
Salztorswall 8, 21682 Stade

AG: Stand-up Paddling (SUP) und Kanu auf der Schwinge

Nach einer kurzen Einweisung, die allen Teilnehmern genügend Sicherheit gibt, um sich auf dem SUP Board wohl zu fühlen, paddeln wir über den Burggraben und die Schwinge und lernen Stade mal von der Wasserseite kennen.

Möchten manche von euch nicht mit aufs SUP Board, kann die Gruppe im Kanu begleitet werden.

Im Anschluss gönnen wir uns direkt im SUP Club noch gemeinsam ein nettes Getränk (Selbstzahler).

Bitte nennt bei der Anmeldung, ob ihr SUP oder Kanu nutzen wollt.

Voraussetzung: sichere Schwimmkenntnis!

Referent: SUP Club Stade

Verbindliche,

schriftl. Anmeldung: Kathrin Borchers
vom 02.01. bis 01.06.2025

Teilnahmegebühr: SUP-Kurs ca. 40,00 € je Person
Kanu ca. 25,00 €

Durchführung bei mindestens 8 Teilnehmern

August

Montag, 25. August 2025

19.00 Uhr – 21.30 Uhr – Wilkensweg 10, Mittelnkirchen bei Frederike Sumfleth

AG: Blütenpracht für immer – Trockenblumen kreativ gestalten

Wir freuen uns, mit euch in einem wunderschönen Trockenblumenkranz anzufertigen. Schritt-für-Schritt erlernen wir die Kunst des Trockenblumenkranzbindens.

Jede Teilnehmerin nimmt am Ende ihr eigenes Schmuckstück mit nach Hause. Trefft andere LandFrauen und tauscht eure kreativen Ideen und Vorstellungen miteinander aus.

Referentin: Christina Stechmann Reese, Neuenkirchen

Verbindliche,

schrift. Anmeldung: Frederike Sumfleth vom 01.05. bis 01.08.2025

Teilnahmegebühr: 10,00 € zzgl. ca. 20,00 € für Material



© LandFrauenverein Altes Land

Tagesfahrt

Mittwoch, 25. September 2024

8.30 Uhr Treffpunkt Bahnhof Buxtehude

Wanderung Rund um die Boberger Düne

Wir fahren mit den öffentlichen Verkehrsmitteln ab Buxtehude nach Hamburg, S-Bahn-Haltestelle Mittlerer Landweg. Von dort geht es zu Fuß in Richtung Boberger Düne. Am Boberger Dünenhaus, das zur Loki-Schmidt-Stiftung gehört, erhalten wir eine Führung über die Fauna und Flora der Düne. Um ca. 15 Uhr erwartet uns am Segelflugplatz Boberg im HAC-Boberg-Clubhaus eine Kaffeetafel. (Gesamtstrecke ca. 10 km)

Gegen ca. 17.30 Uhr nehmen wir die S-Bahn zurück nach Buxtehude.

Fahrgemeinschaften nach Buxtehude können gerne gebildet werden. Mitfahrwunsch bitte angeben.

Führung: Loki-Schmidt-Stiftung, Boberger Dünenhaus

Teilnahmegebühr: ca. 35,00 € inkl. HVV-Tickets, Kaffeetafel und Führung

Verbindliche, schriftliche Anmeldung für die Tagesfahrt bei Heike Eberle vom 01.09. bis 10.09.2024



© LandFrauenverein Altes Land



© Peter Carsten

Halbtagesfahrt

Samstag, 7. Dezember 2024

14.00 Uhr ab Jork-Königreich, Kreuzung durch das Alte Land bis Hollern, Abzweigung Bassenfleth (alle Haltestellen entlang des Obstmarschenweges)

Christkindmarkt Himmelpforten mit Adventskonzert

Im Christkinddorf Himmelpforten angekommen, werden wir in Wehbers Mühle Kaffee u. Kuchen genießen und besuchen danach den traditionellen Christkindmarkt.

Ab 19.30 Uhr erwartet uns dann das Adventskonzert mit Nadine Sieben in der St.-Marien Kirche Himmelpforten.

Teilnahmegebühr: ca. 65,00 € für Busfahrt, Kaffeegedeck u. Eintritt Adventskonzert

Verbindliche, schriftliche Anmeldung für die Halbtagesfahrt bei Bärbel Heinssen vom 01.09. bis 12.09.2024



© Dithmarscher Geflügel GmbH & Co. KG

Tagesfahrt

Mittwoch, 25. Juni 2025

7.00 Uhr ab Hollern, Abzweigung Bassenfleth durch das Alte Land bis Jork-Königreich, Kreuzung (alle Haltestellen entlang des Obstmarschenweges)

Gössel gucken – Besuch des Dithmarscher Gänsemarkt

Von April bis August schlüpfen auf der Gänsefarm jede Woche neue Küken. Wer es Gelb mag, Flausch liebt und es gern piepsen hört, ist hier genau richtig! Nach einer Führung werden wir auf dem Hof zu Mittag essen.

In Meldorf erwartet uns eine Gästeführerin, die uns den historischen Ort zeigt und uns über duftende Antiquitäten (so sie noch blühen) und die gute Stube im kleinen Freilichtmuseum Dithmarscher Bauernhaus informiert. Wer möchte, kann sich anschließend die Zeit im Schleswig-Holsteinischen Landwirtschaftsmuseum vertreiben oder durch das malerische Meldorf schlendern.

Teilnahmegebühr: ca. 35,00 € inkl. Busfahrt, Trinkgelder, Eintrittsgelder und Gästeführung
Mittagessen und Getränke sowie Kaffeegedeck Selbstzahler

Verbindliche, schriftliche Anmeldung für die Tagesfahrt bei Andrea Quast vom 02.01. bis 28.02.2025

Mehrtagesfahrt

**Freitag, 15. November bis Sonntag, 17. November 2024
oder**

Freitag, 21. Februar bis Sonntag, 23. Februar 2025

Wellness-Wochenende in Travemünde

Unser Hotel „aja Resort“ liegt direkt an der Zufahrt von der Ostsee in die Trave, wo man das maritime Treiben entspannt beobachten kann. Es lädt zum Fröhschwimmen im beheizten Außenpool oder im großen Innenpool ein, sowie in die Saunalandschaft mit herrlichen Aufgüssen.

Die Wellness-Anwendungen können separat im Nivea-Haus gebucht werden, welches durch einen Handtuchgang erreichbar ist.

Auf der Hinfahrt findet eine Stadtführung durch Lübeck's versteckte Gänge und Höfe (ca. 1,5 Stunden) statt.

Reisepreis pro Person bei 35 Personen
November 2024: im DZ ca. 270,00 €
im EZ ca. 388,00 €
Februar 2025: im DZ ca. 280,00 €
im EZ ca. 408,00 €

Im Preis enthalten sind Hin- und Rückfahrt, Halbpension, Kurtaxe, Stadtführung in Lübeck, Trinkgelder für Stadtführer und Busfahrer.

Änderungen vorbehalten!

Infos und Verbindliche, schriftliche Anmeldung

für den **15.-17.11.2024** bei Bettina Froböse
vom 01.09. bis 10.09.2024

Infos und Verbindliche, schriftliche Anmeldung für den

21.-23.02.2025 bei Hanna Hollstein
vom 01.09. bis 10.09.2024

Bitte bei der Anmeldung die **Kontaktdaten, E-Mail-Adresse und Handy-Nummer jeder Teilnehmerin** angeben.

Vor Reisebeginn versenden wir eine Teilnehmerliste. Wer nicht auf der Liste erscheinen möchte, gibt dieses bitte bei der Anmeldung bekannt.

Wir empfehlen den Abschluss einer Reiserücktrittsversicherung.



© LandFrauenverein Altes Land



© Anja zum Felde

Mehrtagesfahrt

Freitag, 21. März bis Sonntag, 23. März 2025
15.00 Uhr – Treffpunkt Elbstrand Resort
auf der Elbinsel Krautsand

Fit in den Frühling für Einsteigerinnen und Fortgeschrittene

Frische Luft und viel Bewegung sind der richtige Start in den Frühling.

Von Freitagnachmittag bis Sonntagvormittag verbringen wir sportlich mit Workouts, Bauch-Beine-Po, Pilates; Walken und Yoga am Elbstrand. Auch der Rücken mit dem BALLance Concepts soll nicht zu kurz kommen.

Die gesunde Ernährung wird ebenfalls ein Thema sein mit dem einen oder anderen Ernährungstipp der Fitnesstrainerin.

Im Wellness-Bereich des Hotels können wir anschließend Gutes für uns tun.

Referentin: Anja zum Felde, Fitnesstrainerin,
Mittelnkirchen

Kursgebühr pro Person bei 14 Teilnehmern
inkl. Übernachtung und Halbpension
im DZ ca. 350,00 €
im EZ ca. 440,00 €

Änderungen vorbehalten!

Verbindliche, schriftliche Anmeldung

bei Martina Matthäi-Lehmann vom 01.09. bis 31.10.2024

Bitte bei der Anmeldung die **Kontaktdaten, E-Mail-Adresse und Handy-Nummer jeder Teilnehmerin** angeben.

Wir bilden Fahrgemeinschaften nach Krautsand.
Mitfahrwunsch bitte angeben.

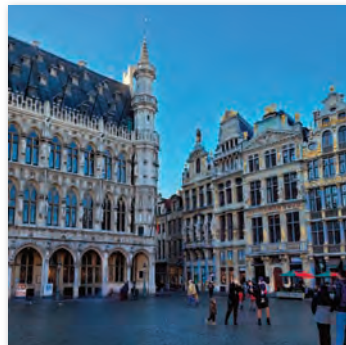
Vor Reisebeginn versenden wir eine Teilnehmerliste. Wer nicht auf der Liste erscheinen möchte, gibt dieses bitte bei der Anmeldung bekannt.

Mehrtagesfahrt

Donnerstag, 24. April bis Dienstag, 29. April 2025

Belgiens Schokoladenseiten mit Keukenhof Lisse

Wie Edelsteine liegen in Flandern prächtige Städte auf engstem Raum beieinander. Der wirtschaftliche Reichtum vom Mittelalter bis in die Neuzeit hat ein wertvolles architektonisches Erbe auf kleinem Raum hinterlassen. Die Altstadt von Brügge und der Grote Markt in Brüssel sind UNESCO-Weltkulturerbe. Brüssel ist eine Weltstadt, aber abseits der großen Boulevards trifft man auf kleine hübschen Gässchen.



Brüssel © LandFrauenverein Altes Land

1. Tag: Donnerstag, 24.04.2025 Anreise Brüssel

Früh morgens reisen wir mit dem Bus über die Niederlande nach Belgien in die Europastadt Brüssel. Nach einem Stopp mit kleinem Frühstück ist unsere erste Station bei den Königlichen Gewächshäusern im Schloss Laeken. In den riesigen Gewächshäusern erwartet uns ein fast 1 km langer Spaziergang durch Glasgalerien und Pavillons mit zahlreichen Palmenriesen, Blumenteppichen und exotischen Pflanzen. Zimmerbezug im Thon Hotel Brüssel City Center.

2. Tag: Freitag, 25.04.2025 Brüssel

Wir starten zur Stadtrundfahrt mit Reiseleitung durch Belgiens Hauptstadt. Brüssel beeindruckt mit einer grandiosen Architektur: ausladende Barockfassaden der Gildehäuser auf dem Grand Place, das Rathaus auf dem Marktplatz im strengen gotischen Stil, auch die mit Gold verzierten Giebel der Zunfthäuser sind sehr sehenswert. In der Nähe pinkelt ganz ungeniert Brüssels berühmtester Bürger – Manneken Pis. Außerdem ist Brüssel eine Stadt der kulinarischen Genüsse: Pralinen, Schokolade, Waffeln, Fritten und hunderte verschiedener Biersorten. Wir erkunden die historische Altstadt der Metropole bei der Führung und besuchen das 102 m hohe Atomium. Das überdimensionale Eisenmolekül wurde anlässlich der Weltausstellung 1958 als Symbol für das Atomzeitalter und die friedliche Nutzung der Kernenergie gebaut. Außerdem besuchen wir das Parlamentarium.

3. Tag: Samstag, 26.04.2025 Gent und Brügge

Heute zeigt uns unsere Reiseleitung Gent und Brügge. Die alte Tuchmacherstadt Gent zählte im Mittelalter durch ihr Handwerk zu einer der reichsten und größten Städte Europas. Schmucke Zunfthäuser, Handelskontore und vor allem der Belfried, der mächtige Stadtturm, sowie die Fassaden der Gilde- und Speicherhäuser erzählen von der Vergangenheit. Gent beeindruckt mit den drei berühmten Genter Türmen und dem Genter Altar. Weiter geht es nach Brügge, eine der besterhaltenen mittelalterlichen Städte Europas. Hier scheint die Zeit stehen geblieben zu sein. Holprige Gassen, Patrizierhäuser und verschwiegene Hinterhöfe entlang romantischer Grachten (UNESCO Weltkulturerbe), schmale Backsteinhäuser mit Türmchen. Der historische Marktplatz wird umsäumt von Kirchen und dem alten Rathaus. Bei einer Grachten-Bootsfahrt genießen wir die Aussicht auf die Häuserfassaden von Brügge.

4. Tag: Sonntag, 27.04.2025 Antwerpen und Anreise Den Haag

Auf geht's nach Antwerpen, eine vielseitige Metropole mit vielen Sehenswürdigkeiten, wie der Liebfrauenkathedrale, der Uferpromenade an der Schelde sowie dem Brabo-Brunnen am Rathaus. Dieser erinnert genauso an die Stadtgründung, wie die Antwerpse Handjes, Kekse in Form einer Hand, dem Symbol der Stadt. Bekannt ist Antwerpen auch für seinen Künstler Rubens, die weltbekannte Diamantenindustrie und den zweitgrößten Hafen Europas. Einen schönen Ausblick



Gent © LandFrauenverein Altes Land

über die Stadt können wir vom 60 m hohen Panoramadach des MAS Museums im ehemaligen Hafenviertel genießen. Bei einer Stadtführung lernen wir Antwerpen kennen. Anschließend geht es weiter nach Den Haag zum Mercure Hotel Den Haag Central.

5. Tag: Montag, 28.04.2025 Keukenhof Lisse

Heute steht ein weiteres Highlight auf dem Programm: der bekannte Keukenhof - der Frühlingsgarten Europas. Über sieben Millionen blühende Narzissen, Tulpen und andere Zwiebelblumen machen den Keukenhof seit 60 Jahren zum schönsten Frühlingspark der Welt. Anschließend ist noch ein Abstecher an den Strand von Scheveningen vorgesehen.

6. Tag: Dienstag, 29.04.2025 Heimreise

Voller neuer Eindrücke treten wir heute die Heimreise an.

Reisepreis inkl. 3 Übernachtungen mit Halbpension in Brüssel, Stadtrundfahrten, Reiseleitungen, Eintritt Atomium, Parlamentarium, Königliche Gewächshäuser, Tagesausflug, Grachtenfahrt in Brügge, Stadtführung Antwerpen, Trinkgelder, 2 Übernachtungen mit Halbpension in Den Haag, Eintritt Keukenhof, Citytax Brüssel und Den Haag, Stornokosten- und Reiseabbruch-Versicherung.

Reisepreis pro Pers. im DZ:

ab 40 Personen	ca. 1.100,00 €
ab 36 Personen	ca. 1.110,00 €
ab 32 Personen	ca. 1.135,00 €
EZ-Zuschlag für max. 7 Einzelzimmer	280,00 €

Gültiger Personalausweis oder Reisepass erforderlich.

Änderungen vorbehalten!

Verbindliche schriftliche Anmeldung bei Hanna Hollstein vom 01.09.2024 bis 30.09.2024

Bitte bei der Anmeldung **alle Kontaktdaten** mit der **Telefonnummer / Handy-Nummer jeder Teilnehmerin** angeben.

Vor Reisebeginn versenden wir eine Teilnehmerliste. Wer nicht auf der Liste erscheinen möchte, gibt dieses bitte bei der Anmeldung bekannt.

Mehrtagesfahrt

Samstag, 24. Mai bis Sonntag, 25. Mai 2025
9.00 Uhr Treffpunkt Festplatz in Jork

Pilgertour auf den Nordpfaden der Zevener Geest

Pilgern ist in aller Munde. Aber muss es immer gleich der Jakobsweg sein? Diese Tour steht unter dem Motto „Mut zum Aufbruch“. Wir werden Unsicherheiten auflösen, bekommen Ratschläge und Lust aufs Pilgern. Die Natur genießen und sich bewusst dem eigenen Tempo hingeben. Gemeinsam durchstreifen wir in 2 Tagestouren à ca. 15 km die Zevener Geest. Begleitet werden wir durch eine zertifizierte Pilgerbegleiterin, die unsere Gedanken und Wünsche mit kleinen Impulsen bereichert.



© LandFrauenverein Altes Land

Gemeinsames Abendessen à la carte im Hotelrestaurant exklusive.

Referentin: Ina Finkenwirth, zertifizierte Pilgerbegleiterin, Drochtersen
Teilnahmegebühr: Pro Person
im DZ ca. 105,00 €
im EZ ca. 140,00 €
inkl. Übernachtung, Frühstück,
Lunchpaket für Sonntag,
Kosten für die Pilgerbegleiterin

Änderungen vorbehalten!

Verbindliche, schriftliche Anmeldung bei Bettina Froböse vom 02.01. bis 31.01.2025

Bitte bei der Anmeldung **alle Kontaktdaten** mit der **Telefonnummer / Handy-Nummer jeder Teilnehmerin** angeben.

Vor Reisebeginn versenden wir eine Teilnehmerliste. Wer nicht auf der Liste erscheinen möchte, gibt dieses bitte bei der Anmeldung bekannt.

Wir bilden Fahrgemeinschaften nach Zeven. Mitfahrwunsch bitte angeben.



© LandFrauenverein Altes Land

Mehrtagesfahrt

Mittwoch, 13. August bis Sonntag, 17. August 2025

Radeltour entlang der Mosel Schmucke Winzerorte • Schicke Städte • Urige Wirtshäuser

Mit einem Radreisebegleiter entdecken wir per Rad große und kleine Schätze entlang der Mosel, eine der wohl schönsten Rad-Landschaften Deutschlands. Geschichtsträchtige Städte, mittelalterliche Burgen und einladende Winzerorte säumen das Moselufer. Schwungvoll radeln wir entlang der unzähligen Schleifen meist unmittelbar in Ufernähe und ganz nebenbei erfahren wir von unserem Reiseleiter Wissenswertes über Land und Leute. Es erwartet uns eine wunderschöne und sehenswerte Fahrradreise.

- 1. Tag:** Anreise und geführte Radtour Maare-Mosel-Radweg
- 2. Tag:** Trier und geführte Radtour Bernkastel Kues - Neumagen-Dhron
- 3. Tag:** Weinbergwanderung und SF Cochem – Radelfrei
- 4. Tag:** geführte Radtour Bernkastel Kues - Zell und Moselschiffahrt
- 5. Tag:** geführte Radtour Löff – Koblenz – Heimreise

Reisepreis pro Pers. im DZ:

ab mind. 20 Personen	ca.	905,00 €
ab mind. 18 Personen	ca.	955,00 €
ab mind. 16 Personen	ca.	1.017,00 €
ab mind. 14 Personen	ca.	1.098,00 €
Einzelzimmer-Zuschlag		100,00 €

Leistungen:

Fahrt im komfortablen Reisebus mit Fahrradanhänger von Jork, Mitnahmemöglichkeit der eigenen Räder, kleines Frühstück auf der Anreise, 4 Übernachtungen mit Halbpension im Hotel Rebstock in Bruttig-Fankel an der Mosel, Begrüßungstrunk, Weinprobe im hoteleigenen Weinkeller, Weinbergwanderung mit Picknick, 4 geführte Radtouren mit Reiseleitung, Stadtführung Cochem mit Reiseleitung, Moselschiffahrt von Zell nach Bruttig, 1 Glas Wein zum Abschied.

Änderungen vorbehalten!

Verbindliche, schriftliche Anmeldung bei Petra Meyer vom 08.01. bis 08.02.2025

Bitte bei der Anmeldung **alle Kontaktdaten** mit der **Telefonnummer / Handy-Nummer jeder Teilnehmerin** angeben.

Vor Reisebeginn versenden wir eine Teilnehmerliste. Wer nicht auf der Liste erscheinen möchte, gibt dieses bitte bei der Anmeldung bekannt.



Kathrin, Julia, Katrin, Frederike, Elisabeth und Imke, auf dem Bild fehlt Lisa
© V. Schimkus / Deichlust

Das Netzwerk für junge Frauen

Werde auch du eine PLIETSCHER DEERN!

Ob waschechte Altländerin oder gerade erst Zugezogene, ob ihr Single oder vergeben seid oder schon Familie habt, ihr seid alle herzlich willkommen in unserer neuen Gruppe der jungen Altländer LandFrauen - PLIETSCHER DEERNs.

Bei LandFrauen denken viele direkt an Kittelschürze und Kuchenbacken, doch sie bieten so viel mehr als dieses Klischee.

Werde Teil unserer Gruppe an jungen heimatverbundenen Frauen aus ganz unterschiedlichen Berufszweigen und überzeuge dich selbst.

Wir möchten mit dieser Gruppe einen Raum zum Knüpfen neuer Kontakte schaffen, in dem man sich bei Mädelsabenden austauschen kann, bei gemeinsamen Aktionen viel Spaß hat oder auch seinen persönlichen Horizont mit Vorträgen und Workshops erweitern kann.

Mit Spaß und viel Freude stehen wir am Anfang und möchten ein gemeinsames Miteinander-für-einander aufbauen und den Zusammenhalt auf dem Land stärken.

Du hast Lust uns kennenzulernen?

Oder du bist schon Mitglied im Verein und möchtest der WhatsApp-Gruppe der jungen LandFrauen beitreten?

Dann schreib uns eine E-Mail an: plietsche.deerns@landfrauen-altesland.de

Wir freuen uns auf dich!

Treffen der Jungen LandFrauen „Plietsche Deerns“

Wir möchten von den Jungen LandFrauen Altes Land einen regelmäßigen Mädelsabend ins Leben rufen. Neue Leute kennenlernen und einfach mal quatschen.

Wir treffen uns viermal im Jahr an einem Ort im Alten Land. Mehr Infos zu den Terminen findest du bei uns bei Instagram oder melde Dich gerne per E-Mail bei uns plietsche.deerns@landfrauen-altesland.de

Wir freuen uns auf dich. Du bist herzlich willkommen!



© LandFrauenverein Altes Land

12. und 13. Februar 2025

Norddeutsche Obstbautage in Jork



© LandFrauenverein Altes Land

3. Mai und 4. Mai 2025

Blütenfest in Jork

mit Teilnahme der LandFrauen am Blütenkorsow
am Samstagnachmittag gegen 14.00 Uhr.
Bitte Eure Teilnahme bis zum 28.04.2025
bei Heike Eberle anmelden.

Offener Singkreis

Jeden ersten Dienstag im Monat von 17.00 Uhr
bis 18.30 Uhr im Dorfgemeinschaftshaus
Neuenkirchen.

Sommerpause im August.

Infos bei Wilma Schuback

Teilnahmegebühr: 4,00 €

Nordic Walking

Jeden Montag von Anfang April bis Ende Oktober,
Treffpunkt Hover-Brücke 18.30 Uhr, Walking 1 bis 1,5 Stunden,
Lauftempo moderat. Infos bei Petra Meyer

Feierabendradeln

Jeden dritten Freitag im Monat
von April bis September ab 17.00 Uhr,
Treffpunkte:

April 25 – Jork, Schützenplatz – findet nicht statt

16.05.25 – Grünendeich,
Parkplatz Gewerbepark (Pio-Platz)

20.06.25 – Estebürgge, Kirche

18.07.25 – Twielenfleth,
Parkplatz Twielenflether Fährhaus

15.08.25 – Steinkirchen, Kirche

19.09.24 – Jork, Schützenplatz

Geradelt werden ca. 25 – 30 km, Dauer ca. 3 Stunden

Informationen und schriftliche Anmeldung: Heike Eberle
ab dem 01.05.2025 – E-Mail feierabendradeln@landfrauen-altesland.de

Mitteilungen des Kreisverbandes Stade

Freitag, 11. April 2025 - KreislandFrauentag im Stadeum

Ausrichter: LFV Südkehdingen.

Weitere Informationen und die Einladung bekommt Ihr zu einem späteren Zeitpunkt.

Es gibt eine Gruppe für motorradfahrende LandFrauen im Landkreis Stade: **die „BIKER-BIENEN“.**

Wir sind eine Gruppe aus allen LandFrauen-Ortsvereinen im Landkreis Stade und treffen uns einmal im Monat. Wenn du selber eine motorradfahrende LandFrau bist oder auch eine Biker-Biene werden möchtest, dann schreibe uns.

Info: Bettina Froböse, Jork
b.frobuese@landfrauen-altesland.de



© Stader Tageblatt

Datum		Titel /Ziel	Ort	Ange- meldet
20.08.2024 - 12.12.2024	AG	Gymnastik macht Spaß - 13x	Guderhand- viertel	
25.09.2024	Tagesfahrt	Wanderung rund um die Boberger Düne	Hamburg	
10.10.2024	Vortrag	Was ist Ayurveda?	Jork	
24.10.2024	AG	Ayurvedische Herbst-und Winterküche	Jork	
29.10.2024	AG	"Girls on Fire"	Grünendeich	
05.11.2024	Vortrag	Organspende - (K)ein Thema für mich?	Twielenfleth	
15.11.2024 - 17.11.2024	Mehr- tagesfahrt	Wellness-Wochende inTravemünde	Travemünde	
20.11.2024	Vortrag	Hautkrebs - vorbeugeb, erkennen, behandeln - Neueste Entwicklung	Hellern	
22.11.2024	Sonstiges	Adventskalender "Kleine Freuden" - Für Frauen von Frauen	Steinkirchen	
04.12.2024	Vortrag	Adventsfeier: Mookt nix! - Vergnöögte vorwiehnachtliche Geschichten	Jork	
07.12.2024	Halb- tagesfahrt	Christkindmarkt Himmelpforten mit Adventskonzert	HTF	
10.12.2024	AG	Kekstauschbörse	Neuenschleus	
07.01.2025 - 01.04.2025	AG	Gymnastik macht Spaß - 12 x	Guderhand- viertel	
15.01.2025	Vortrag	Gesunder und erholsamer Schlaf	Steinkirchen	
17.01.2025	Lesung	Lesung von Alexandra Zykunov: "Was wollt ihr denn noch alles?"	Grünedeich- Steinkirchen	
21.01.2025	Vortrag	Gesunder und erholsamer Schlaf	Steinkirchen	
25.01.2025	Frühstück mit Vortrag	Lebensmittel auf dem Müll - muss das sein?	Jork	
06.02.2025	AG	Herstellung von bunten Armbändern	Neuenkirchen	
12.02.2025 + 13.02.2025	Messe, Ausstellung	Norddeutsche Obstbautage in Jork	Jork	
21.02.2025 - 23.02.2025	Mehr- tagesfahrt	Wellness-Wochende inTravemünde	Travemünde	
07.03.2025	JHV mit Vortrag	Dorfentwicklung - Informationen zum Sachstand	Jork	
21.03.2025 - 23.03.2025	Mehr- tagesfahrt	Fit in den Frühling	Krautsand	
27.03.2025	Vortrag	Wenn die (Groß-) Eltern älter werden	Neuenkirchen	
28.03.2025 + 29.03.2025	AG	Schnupperkurs "Line Dance"	Neuenkirchen	
04.04.2025	AG	Kreative Brottorten - Kulinarische Kunstwerke gestalten	Schwinge	
11.04.2025	Sonstiges	Kreis-LandFrauentag im Stadeum	Stade	
17.04.2025	AG	Kreative Brottorten - Kulinarische Kunstwerke gestalten	Schwinge	
24.04.2025 - 29.04.2025	Mehr- tagesfahrt	Belgiens Schokoladenseiten mit Keukenhof Lisse	Belgien	
03.05.2025	Sonstiges	Blütenfest in Jork mit Blütencorso	Jork	
10.05.2025	AG	Waldbaden	Sunder Seen	
16.05.2025	Radeln	Grünendeich Pio-Platz -	Grünendeich	
24.05.2025 - 25.05.2025	Mehr- tagesfahrt	Pilgertour auf den Nordpfaden der Zevener Geest	Zeven	
20.06.2025	AG	Kräuterspaziergang in Ottenbeck	Stade	
20.06.2025	Radeln	Estebürrge, Kirche -	Estebürrge	
25.06.2025	Tagesfahrt	Dithmarscher Gänsemarkt	Dithmarschen	
18.07.2025	Radeln	Twielenfleth, Parkplatz Twielenflether Fährhaus	Twielenfleth	
13.08.2025 - 17.08.2025	Busradeln - Mehrtagesf.	Radwandern an der Mosel	Mosel	
15.08.2025	AG	Blütenpracht für immer - Trockenblumenkränze kreativ gestalten	Mittelnkirchen	
15.08.2025	Radeln	Steinkirchen, Kirche -	Steinkirchen	
23.08.2025	AG	Stand-up Paddling (SUP) und Kanu auf der Schwinge	Stade	
19.09.2025	Radeln	Jork, Schützenplatz -	Jork	
Dienstags	AG	Offener Singkreis	Neuenkirchen	
Montags	AG	Nordic Walking	Estebürrge	

SEPA-Einzugsverfahren

Wir sind verpflichtet, Sie / Euch darüber zu informieren, dass für die Lastschriftinzüge der Beitragszahlungen das **SEPA-Basis-Lastschriftverfahren** genutzt wird.

Die SEPA-Basis-Lastschrift ist die europäische Variante der Einzugsermächtigung.

Wir verwenden Ihre / Eure uns vorliegenden Einzugsermächtigungen als SEPA-Lastschriftmandat. Die Abbuchung der Beiträge erfolgt über Ihre / Eure internationale Kontonummer (IBAN) und Bankleitzahl (BIC). Als Mandatsreferenz (Ihre / Eure Mitgliedsnummer bei uns) verwenden wir eine fortlaufende Nummerierung. Ferner wird bei den Lastschriftabbuchungen die Gläubiger-Identifikationsnummer DE98ZZZ00000440816 des Vereins angegeben.

Den Mitgliedsbeitrag ziehen wir jährlich am 1. Montag im April ein. Fällt dieser nicht auf einen Bankarbeitstag, erfolgt der Einzug am darauf folgenden Bankarbeitstag.

Der **SEPA-Lastschrifteinzug erfolgt also am 7. April 2025.**

Kontoverbindung des LFV Altes Land:

IBAN	DE 55 2415 1005 0000 4088 80
SWIFT-BIC	NOLADE21STS

Informationen zu Datenschutzregeln

Bereits in der Vergangenheit haben wir die Datenschutzregeln beachtet.

Aufgrund der neuen EU-Datenschutzgrundverordnung möchten wir nochmals darauf hinweisen, dass wir mit allen personenbezogenen Daten, die wir zur Mitgliederverwaltung und Zusendung von Programmen elektronisch verarbeiten und speichern, vorsichtig umgehen.

Eine Weitergabe an Dritte findet nicht statt.

Jedes Vereinsmitglied trifft die Entscheidung zur Nutzung der persönlichen Daten freiwillig und kann seine Einwilligung jederzeit gegenüber dem Vereinsvorstand widerrufen.

Nach dem Erhalt des Widerrufs werden wir die betreffenden Daten nicht mehr nutzen, verarbeiten bzw. löschen.

Fotos, auf denen Vereinsmitglieder im Rahmen von Aktivitäten mit den LandFrauen zu sehen sind, nutzen wir zu Vereinszwecken.

Solltet Ihr im Rahmen der Datenschutzregelung nicht damit einverstanden sein, dass Ihr auf diesen Fotos auf vereins- bzw. verbandseigenen Internetseiten oder im Jahresprogramm abgebildet seid, bitten wir um schriftliche Mitteilung an die 1. Vorsitzende.

Ansonsten gehen wir von Eurem Einverständnis aus.



LandFrauenverein Altes Land

Beitrittserklärung

Hiermit erkläre ich meine Mitgliedschaft beim
LandFrauenverein Altes Land ab: _____

Der Mitgliedsbeitrag beträgt z. Z. jährlich EUR _____

Die Beitragszahlung erfolgt jährlich im SEPA Lastschriftinzugs-verfahren, welches für den europaweit gilt.

Der Vereinsbeitrag wird jährlich am 1. Montag im April eines jeden Jahres von Ihrem Konto dieser Tag nicht auf einen Bankarbeitstag, erfolgt der Einzug am darauffolgenden Bankarbei Die Gläubiger-Identifikationsnummer des LandFrauenvereins Altes Land lautet: DE98ZZ000004

Bitte in Druckschrift ausfüllen

Name/Vorname: _____

Geb.-Datum: _____

Straße/Haus-Nr.: _____

PLZ/ Wohnort: _____

Telefonnummer: _____ E-Mail: _____

Vollerwerbsbetrieb ()

Zu- oder Nebenerwerbsbetrieb ()

Aus anderen Berufen ()

Ort, Datum

Unterschrift

Einverständniserklärung

Erklärung gegenüber dem LandFrauenverein Altes Land zur Nutzung meiner persönlichen Daten:

Ich bin mit der elektronischen Verarbeitung meiner Daten im Rahmen des Vereinszwecks einver Ich bin damit einverstanden, dass Fotos, auf denen ich im Rahmen von Aktivitäten mit LandF bin, für Vereinszwecke genutzt werden.

Ich bestätige, über die Nutzung meiner Daten umfassend aufgeklärt worden zu sein und willi Verein Fotos, auf denen ich abgebildet bin auf vereins- bzw. verbandseigenen Internetseite darf. Die Satzung des Vereins erkenne ich an.

Die Entscheidung zur Nutzung meiner Daten treffe ich Freiwillig. Meine Einwilligung kann i widerrufen.

Ort, Datum

Unterschrift

Ein Austritt aus dem LandFrauenverein kann nur schriftlich zum Jahresende erfolger

Die Beitrittserklärung senden Sie bitte zusammen mit dem Bankeinzugsformular (wenn gewünsc an folgende Anschrift: P. Meyer Klein Hove 16a, 21635 Jork

www.landfrauen-altesland.de

Vorstand des LandFrauenvereins Altes Land

Vorsitzende:	Heike Eberle Höhen 18, 21635 Jork Tel. 04142 - 898 125 E-Mail h.eberle@landfrauen-altesland.de N.N.	
Stv. Vorsitzende:	Hanna Hollstein Hinterdeich 121, 21635 Jork Tel. 04162 - 8101	
Kassenträgerin:	Petra Meyer Klein Hove 16a, 21635 Jork Tel. 04162 - 1495 E-Mail p.meyer@landfrauen-altesland.de	
Stv. Kassenträgerin & Mitgliederverwaltung:	Karin Blohm Elbeich 23, 21720 Grünendeich Tel. 04142 - 3937 E-Mail k.blohm@landfrauen-altesland.de	
Schriftführerin:	Rita Sumfleth Neuenscheuse 8, 21635 Jork Tel. 04162 - 320 E-Mail r.sumfleth@landfrauen-altesland.de	
Stv. Schriftführerin:	Bettina Fröbose Kurze Straße 18, 21635 Jork Tel. 04162 - 7500 E-Mail b.froboese@landfrauen-altesland.de	
Beigeordnete:	Bärbel Heinessen Guderhandviertel Nr. 80, 21720 Guderhandviertel Tel. 04142 - 2188 E-Mail b.heinessen@landfrauen-altesland.de	
	Andrea Quast Klein Hove 25b, 21635 Jork Tel. 04162 - 254 5730 E-Mail a.quast@landfrauen-altesland.de	
	Kathrin Borchers Bachbrock 58a, 21720 Steinkirchen Tel. 04142 - 891 5794 E-Mail plietsche.deerns@landfrauen-altesland.de	
	Julia Girkel Obstmarschenweg 12, 21720 Grünendeich Tel. 0170 4768508 E-Mail plietsche.deerns@landfrauen-altesland.de	
	Frederike Sumfleth Wilkenweg 10, 21720 Mittelkirchen Tel. 04142 - 889 7728 E-Mail plietsche.deerns@landfrauen-altesland.de	
	Sandra Grimm Mimeweg 14, 21720 Grünendeich Tel. 0176 921 68 284 E-Mail s.grimm@landfrauen-altesland.de	
	Martina Matthai-Lehmann Am Elbeich 21, 21635 Jork Tel. 04162 - 8891 E-Mail m.matthaei-lehmann@landfrauen-altesland.de	
Anmeldung Feierabendradeln:	Rita Sumfleth Neuenscheuse 8, 21635 Jork Tel. 04162 - 320 E-Mail r.sumfleth@landfrauen-altesland.de	
Anmeldung Gymnastik:	Wilma Schuback Dorfstr. 80, 21640 Neuenkirchen Tel. 04163 - 5111 E-Mail w.schuback@landfrauen-altesland.de	
Info Biker-Bienen:	Bettina Fröbose, Jork Kurze Straße 18, 21635 Jork Tel. 04162 - 7500 E-Mail b.froboese@landfrauen-altesland.de	



© Deichperle



Gemeinsam schaffen wir Wunder.

In unserem Geschäftsgebiet engagieren sich viele Menschen mit viel Herzblut in Vereinen und für gemeinnützige Projekte. Das finden wir großartig!

Wir möchten dabei helfen, neue Unterstützer für soziale Projekte zu gewinnen. In Kooperation mit betterplace haben wir die Förderplattform **WirWunder** gestartet und bringen Vereine und soziale Organisationen mit Spendern zusammen. Jetzt registrieren unter:
www.wirwunder.de/stade-altes-land

Weil's um mehr als Geld geht.



Sparkasse
Stade-Altes Land

